

DEBUXO ARTÍSTICO

Cualificación: Cuestión 1ª = 5 p.; cuestión 2ª = 5 p.

OPCIÓN 1

1.1. Realizar un debuxo de dous cubos e un prisma de base cadrada. A organización do debuxo e a súa composición fundamentaranse na situación espacial dos obxectos, nos seus tamaños e nas relacións de claroscuro.

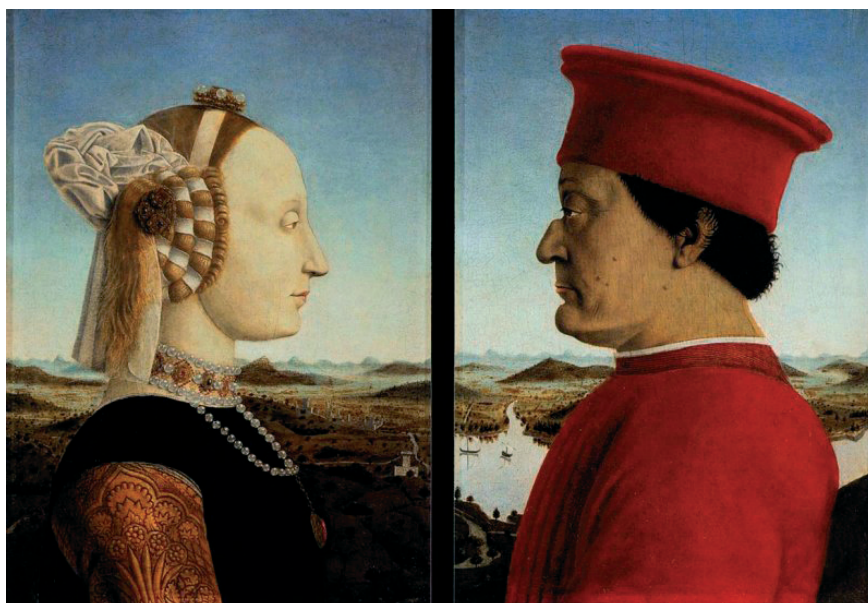
1.2. Con técnica libre e facendo, se cómpre, bosquexos previos (en follas soltas), crear unha interpretación libre da seguinte obra de REDON, Odilon, 1875: *Apache*.



OPCIÓN 2

2.1. Realizar un debuxo onde interveñan dous prismas de igual tamaño e base rectangular e un cubo. A organización do debuxo e a súa composición fundamentaranse na situación espacial dos obxectos, nos seus tamaños e nas relacións de claroscuro.

2.2. Con técnica libre e realizando, se cómpre, bosquexos previos (en follas soltas), realizar unha interpretación libre da seguinte obra de DELLA FRANCESCA, Piero, 1472: *Federico de Montefeltro e muller de Battista Sforza*.



(Ver láminas en apéndice)

DEBUXO ARTÍSTICO

Cualificación: Cuestión 1ª = 5 p.; cuestión 2ª = 5 p.

OPCIÓN 1

1.1. Realizar un debuxo de dous prismas de base cadrada e un cubo. A organización do debuxo e a súa composición fundamentaranse na situación espacial dos obxectos, nos seus tamaños e nas relacións de claroscuro.

1.2. Con técnica libre e facendo, se cómpre, bocetos previos (en follas soltas), realizar unha interpretación libre da seguinte obra de BERNARD, Emile, 1887: *Ponte de tren, Arnières*.



OPCIÓN 2

2.1. Realizar un debuxo onde interveñan tres prismas de distinto tamaño. A organización do debuxo e a súa composición fundamentaranse na situación espacial dos obxectos, nos seus tamaños e nas relacións de claroscuro.

2.2. Con técnica libre e realizando, se cómpre, bocetos previos (en follas soltas), realizar unha interpretación libre da seguinte obra de ROUSSEAU, Henri, 1897: *O xitano durminte*.



Criterios de Avaliación / Corrección

CONVOCATORIA DE XUÑO

No **primeiro exercicio** terase en conta os seguintes aspectos:

- A capacidade expresiva da técnica gráfica escollida.
- A capacidade de análise e síntese.
- A composición.
- O estudo do claroscuro.
- As relacións de proporcións entre os corpos.

A puntuación máxima será de **5** puntos.

No **segundo exercicio** a avaliación contemplará os seguintes aspectos:

- A capacidade creativa do alumnado, tanto na comprensión como na expresión, mediante o debuxo das formas que hai que representar.
- O coñecemento do material empregado, a súa adecuación ó debuxo que se debe realizar e a capacidade expresiva da técnica gráfica.
- A composición.
- A capacidade de representa-lo imaxinado.

A puntuación máxima será de **5** puntos.

CONVOCATORIA DE SETEMBRO

No **primeiro exercicio** terase en conta os seguintes aspectos:

- A capacidade expresiva da técnica gráfica escollida.
- A capacidade de análise e síntese.
- A composición.
- O estudo do claroscuro.
- As relacións de proporcións entre os corpos.

A puntuación máxima será de **5** puntos.

No **segundo exercicio** a avaliación contemplará os seguintes aspectos:

- A capacidade creativa do alumno, tanto na comprensión como na expresión, mediante o debuxo das formas que se deben representar.
- O coñecemento do material empregado, a súa adecuación ó debuxo que se debe realizar e a capacidade expresiva da técnica gráfica.
- A composición.
- A capacidade de representa-lo imaxinado.

A puntuación máxima será de **5** puntos.